

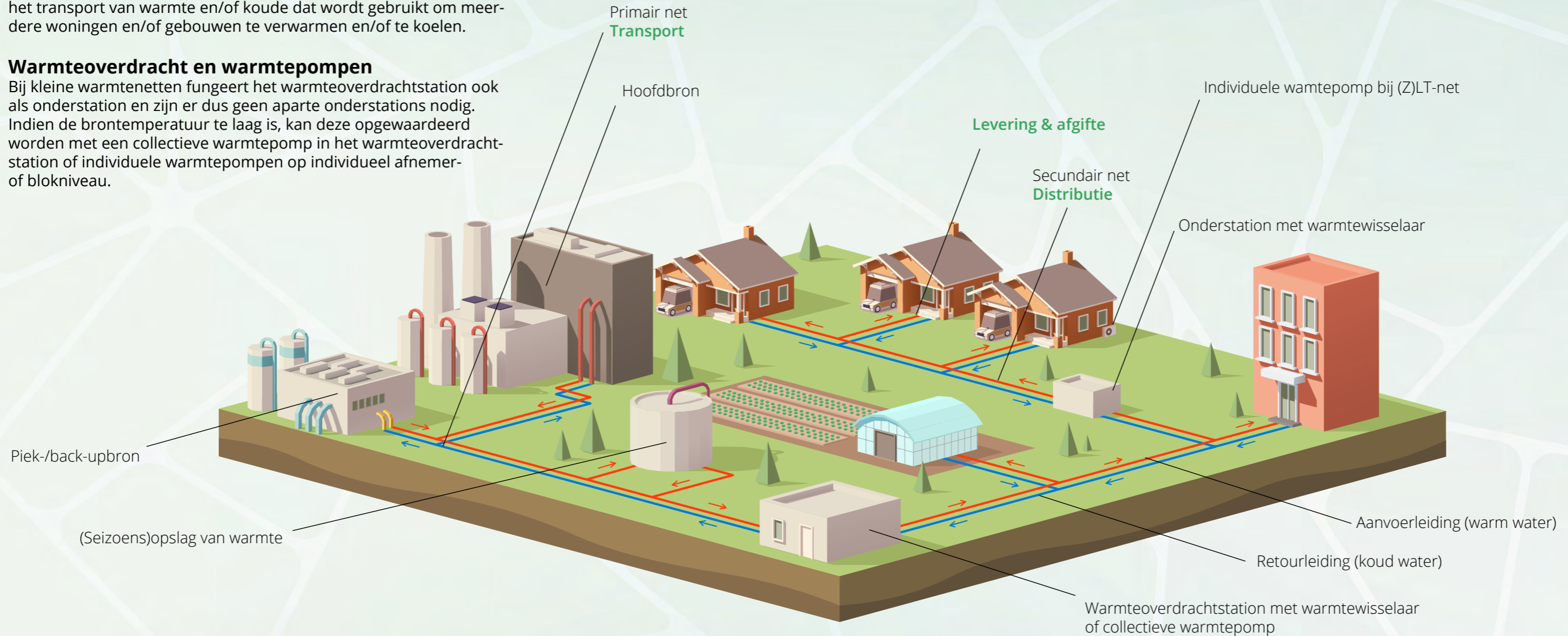
# WARMTENET

## Wat is een warmtenet?

Een warmtenet is een netwerk van met elkaar verbonden leidingen, bijbehorende installaties en overige hulpmiddelen ten behoeve van het transport van warmte en/of koude dat wordt gebruikt om meerdere woningen en/of gebouwen te verwarmen en/of te koelen.

## Warmteoverdracht en warmtepompen

Bij kleine warmtenetten fungeert het warmteoverdrachtstation ook als onderstation en zijn er dus geen aparte onderstations nodig. Indien de brontemperatuur te laag is, kan deze opgewaardeerd worden met een collectieve warmtepomp in het warmteoverdrachtstation of individuele warmtepompen op individueel afnemer- of blokniveau.



378

aangesloten warmtenetten in 2020

434,8  
duizend

woningen aangesloten in 2020

29,7  
PJ

warmte geleverd in 2020

30-40  
jaar

gemiddelde levensduur

10-20  
jaar

gemiddelde terugverdientijd

## ✓ Geschikt voor

### Infrastructuur

Hogetemperatuur-warmtenet (HT-net)  
Middentemperatuur-warmtenet (MT-net)  
Lagetemperatuur-warmtenet (LT-net)  
Zeer lagetemperatuur-warmtenet of bronnet (ZLT-net)

### Aanvoertemperatuur\*

>75°C  
55-75°C  
30-55°C  
10-30°C



Woningbouw



Utiliteitsbouw



Industrie



Landbouw

\* Zoals opgesteld door TKI Urban Energy/RVO.\*\*  
\*\* Er bestaan verschillende temperatuurverdelingen



## Randvoorwaarden

- ✓ Toekomstbestendigheid: (op termijn) gevoed door warmtebronnen.
- ✓ Leveringszekerheid: constante en langdurige beschikbaarheid van de bron.
- ✓ Eventueel meerdere (piek- of back-up)bronnen nodig bij pieken in de warmtevraag.
- ✓ Niet te grote afstand tussen de bron en de afnemers: max. 5 km
- ✓ 1 meter primair net per weq.